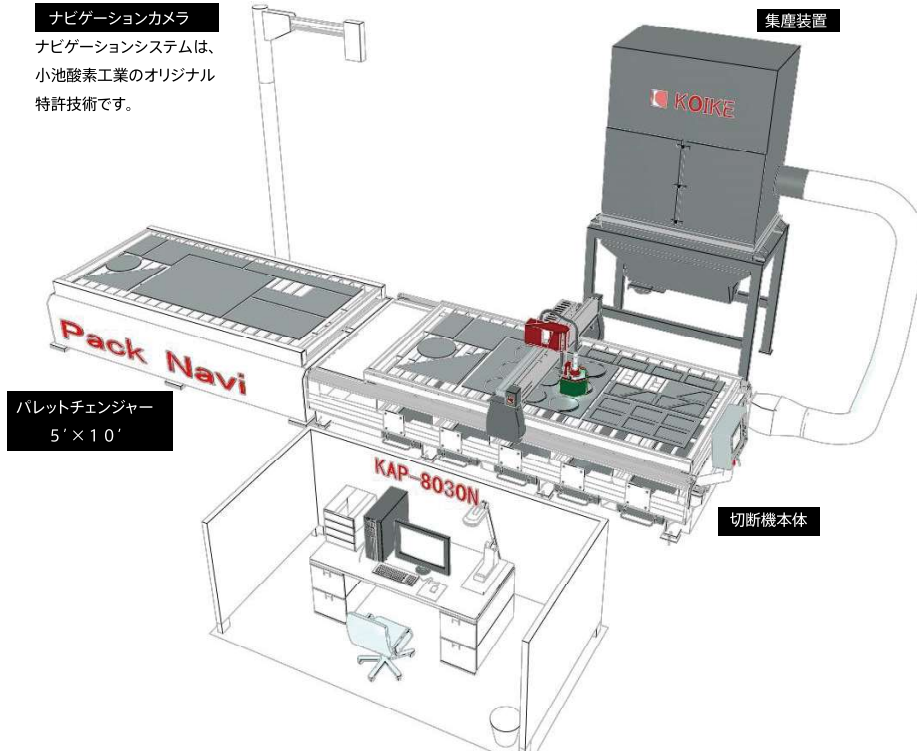


残材有効活用の決定版

パッケージナビゲーションシステム

残材の有効活用での歩留り向上による利益拡大。



ナビゲーションカメラ
ナビゲーションシステムは、小池酸素工業のオリジナル特許技術です。

パレットチェンジャー
5' x 10'

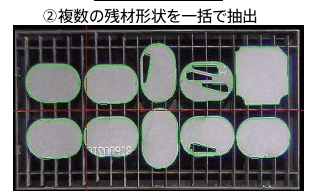
集塵装置

切断機本体

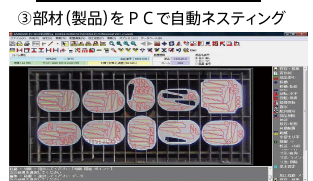
残材配置・撮影



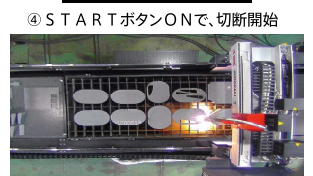
残材形状抽出



ネスティング・NCデータ作成



NCデータ転送・切断



パッケージナビゲーションシステム

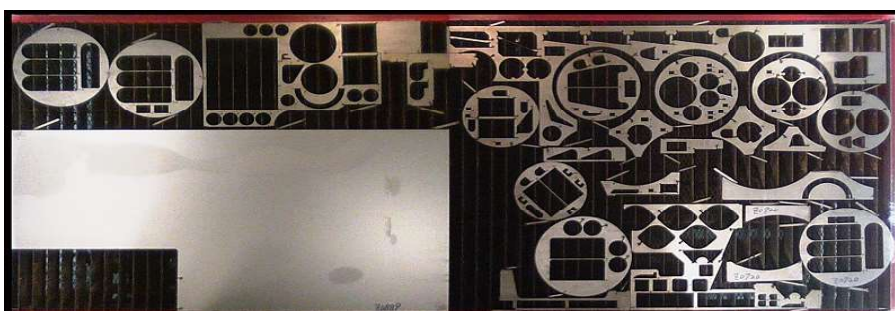
- 残材の有効活用での歩留り向上による利益拡大。
 - ・従来の単品ごとの切断に比べ飛躍的に歩留りが向上。
 - ・複数の部材・残材の一括切断により作業効率アップ。
- ナビスタンド・パレットチェンジャーを標準化し、ローコスト化を実現。
- KAP8030Nとの連動により生産管理・トレーサビリティなどのオプションとのリンクが可能。

<パッケージナビゲーションシステム基本仕様(プラズマ切断機)>

- ・切断エリア: 5×10(1,524×3,048mm)
8×20(2,438×6,096mm)
- ・プラズマ切断装置: 軟鋼材: HPR-260XD、ステンレス材: KOIKE SUPER PLASMA HiFocus-280i
- ・切断可能板厚: 軟鋼材: 36mm、ステンレス材: 40mm
- ・集塵システム: ダンパー切換え
- ・集塵機: FX3-110PSN
- ・パレットチェンジャー: 昇降式、2段
- ・ナビゲーションスタンド: カメラ退避機構付き
- ・KAP8030Nソフト及びナビゲーションカメラ・ソフト付

<オプション>

ハウジング、ノロ排出コンベア、ストッカーシステム、KAP8030N生産管理システム、昇圧器、水プラズマ定盤、集塵機、レーザスポット



ナビゲーション+ストッカーによる残材処理サンプル

パレットに配置した残材を繰り返し切断し、とことん歩留りを追求します。
左記の画像でも、まだまだ製品を切断します。