

# IK-82 Series

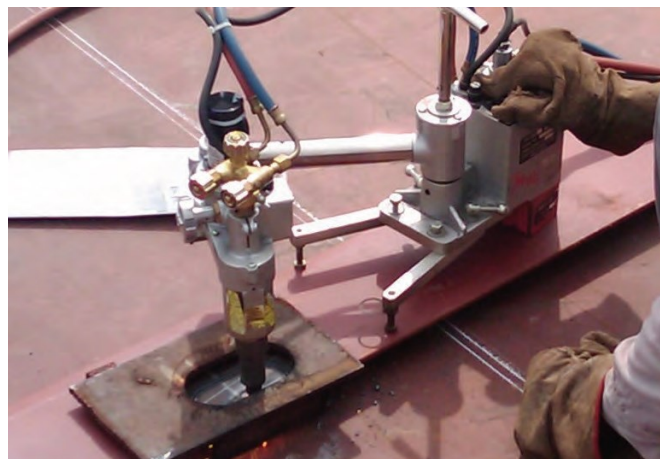
## Портативная машина для резки по шаблону

### Особенности и преимущества

- **Газокислородная резка**  
Повышение эффективности и производительности резки с помощью шаблонов.
- **Компактность и лёгкость**  
Разработана, чтобы занимать минимальное пространство. Машина эффективно используется для резки отверстий в перегородках Н-образных балок, обработка по жесткой подкладке на длинной полосе.
- **Магнитная трассировочная головка**  
Магнит встроен внутри головки; качественный и чистый рез реализован за счёт точного отслеживания шаблона.
- **Магнитная база**  
Постоянный магнит в основании машины обеспечивает плавное и точное перемещение.

**IK-82 Series** самый продвинутый трассировочный резак на рынке. Инновационный дизайн и уникальная модульная конструкция была создана, чтобы уменьшить вес оборудования и обеспечить легкость в работе.

**IK-82** поставляется двух моделей, в зависимости от эффективной длины резки.

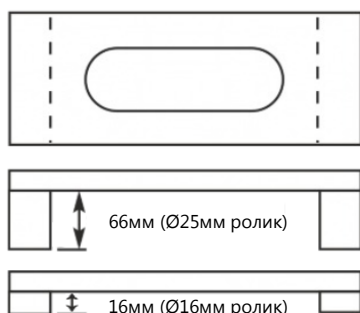


# Резка отверстий и форм в узких местах

Повышение производительности в повторяемости фигурной резки

**IK-82 Series** это идеальная машина для повышения производительности и качества в повторяемых фигурах резки. При помощи шаблона, паза и других приспособлений, удобно и легко вырезать отверстия и другие формы в стальных профилях и ребрах жесткости. Широко используется в судостроении.

Шаблон на листе



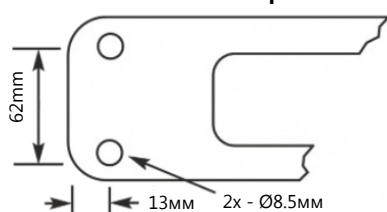
Её компактный дизайн позволяет машине размещаться в узких местах, таких как между полками Н-профиля. Магнитный держатель шаблона из прочной нержавеющей стали обеспечит качественный рез.

## Шаблонное производство

Шаблоны для машин IK-82 производятся клиентом.

- Стальной лист толщиной 6 - 12 мм
- Шаблон устанавливается на листе для оперативной замены.
- Зафиксированный к машине шаблон, для удобства изготовления одинаковых деталей.

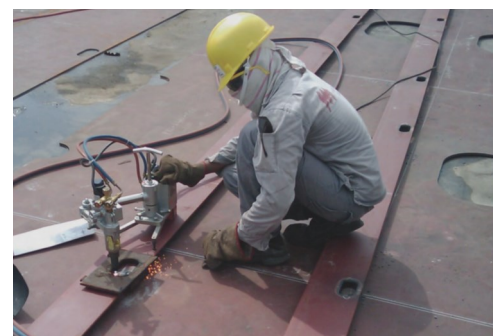
Machine-fixed template



IK-82 M300 используется для резки профиля



Повышение производительности в повторяемости реза



Применение в судостроении

## Аксессуары

### Опциональные аксессуары

Аксессуар	Артикул #	Описание
Трансформатор AC230V – 110V	90100	Для моделей 110V

## Тип и спецификация

### Спецификация

		IK-82 S200	IK-82 M300
МАХ возможности резки	Круг	Ø 200 мм	Ø 300 мм
	Эллипс	420 x 160 мм	600 x 200 мм
Скорость резки		100 - 900 мм/мин	100 - 600 мм/мин
Диаметр магнитного ролика		Ø 25 мм	Ø 16 мм
Толщина резки		5 - 50 мм	
Фиксация машины		50 кг магнит с рычагом	
Угол фаски		Не используется для фасок	
Контроль скорости		Транзисторный набор скорости	
Режущие сопла	Ацетилен	Koike 402ST тип	
	Пропан	Koike 406NT тип	
Входное питание		AC 110 V	
Вес		7.5 кг	9.5 кг

### Типы

Модель	Артикул #
IK-82 S200 110V	90060
IK-82 M300 110V	90063

### Комплектация

Комплект поставки
Корпус машины с поддержкой и горелкой
Режущие сопла № 0, 1, 2
Кабель электропитания
Набор инструмента
Инструкция

## Официальный дистрибьютор на территории России

ОБЩЕСТВО С ОГРАНИЧЕННОЙ ОТВЕТСТВЕННОСТЬЮ "РУТЕХ"

Россия, город **Москва**,  
Лихоборская набережная, д. 8, стр. 2  
Тел: 8 800 200-77-30  
info@rutekh.ru  
www.rutekh.ru



Россия, город **Санкт-Петербург**,  
Московский проспект, д. 91  
Тел: 8 812 981-87-62  
info@koike-russia.ru  
www.koike-russia.ru

THE NETHERLANDS

KOIKE EUROPE B.V.  
Grote Tocht 19  
1507 CG Zaandam

T +31 (0)75 612 72 27  
F +31 (0)75 612 34 61

info@koike-europe.com  
www.koike-europe.com