

# MINI-MANTIS II

## Máquina de Corte Vigas en H

### Características y Beneficios

- **Tres tipos de raíl**  
Facilita un corte del alma y brida eficiente.
- **Raíl ajustable y ángulo de cremallera**  
Permite cortes diagonales en alma y ala.
- **Función pre-set llama**  
Ajuste de precalentamiento solamente una vez; ahorra tiempo y gas.
- **4 direcciones de control**  
Control de corte tanto ala y alma con un selector de dirección.
- **Opción barra brida larga**  
Para el corte de bridas más largas hasta 700 mm
- **Portátil y ligera**  
La unidad vertical y cuerpo pesan 15kg; fácil de llevar y usar espacios reducidos

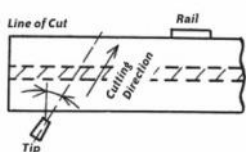
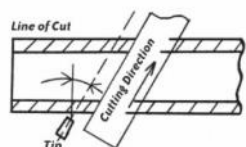
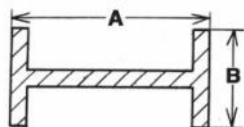
La **Mini-Mantis II** es unidad de corte de gas semi-automática para el corte rápido y preciso la alma de vigas-H y bridas.

La calidad de fabricación KOIKE, garantiza la durabilidad y el funcionamiento libre de problemas, y una máquina económica, eficiente y máquina de corte por gas compacta para vigas de acero en H.



# Corte de vigas en H semi-automática

Ideal para los diferentes tipos de viga en H en acero



La **Mini-Mantis II** proporciona cortes diagonales de alta precisión que son limpios y nítidos. Dos motores mueven la antorcha tanto para el corte de alma y de la brida. No hay necesidad de girar y marcar la pieza de trabajo.

### Capacidad de corte en ángulo recto

- Corte alma ("A" en el diagrama)
  - 150 - 600 mm: 600-ST raíl
  - 150 - 900 mm: 900-ST raíl
  - 900 - 1500 mm: 1500-ST raíl
- Corte brida ("B" en el diagrama)
  - 150 - 400 mm: estándar
  - 150 - 700 mm: Con opción barra guía 1200L

### Capacidad corte diagonal

- 30 grados máximo de corte tanto para el alma brida.

## Accesorios

Accesorios opcionales

Accesorios	Stock #	Descripción
600-ST raíl	90234	600mm corte efectivo, longitud raíl 1100 mm
900-ST raíl	90235	900 mm corte efectivo, longitud raíl 1400 mm
1500-ST raíl	90136	1500 mm corte efectivo, longitud raíl 2100mm
Barra guía 1200L	32027	700 mm carrera vertical para corte brida
Transformador AC230V - 110V	90100	Para modelos 110V

## Modelo y Especificaciones

### Especificación

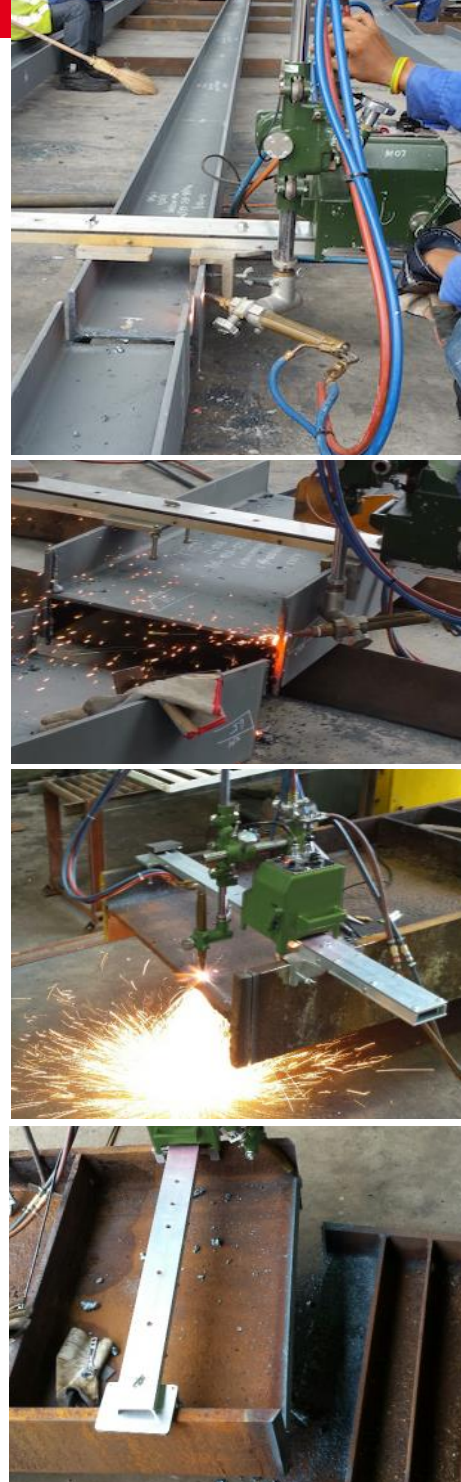
	Mini-Mantis II ST Set
Espesor de corte	5 - 30 mm
Velocidad de corte	100 - 700 mm
Ángulo bisel	0 ~ 35°
Control velocidad	Control dial
Modo transmisión	Alma: Rodillo de fricción Brida: Piñón y cremallera
Potencia de entrada	AC 110V
Dimensiones (incl.Unidad vertical)	L350 x W350 x H880 mm
Peso	15 kg

### Modelos

Modelo	Stock #
Mini-Mantis II ST 110V Set	90131

### Material incluido

Material incluido
Cuerpo máquina
ST-400 Unidad vertical con unidad antorcha
Cable de alimentación
Conjunto de herramientas estándar
Manual instrucciones
Boquillas corte





KOIKE Portable Machines and Gas Equipment v.1.04 © 2016 Koike Europe B.V. Technical changes as well as errors and printing mistakes are reserved. 11/2016

## Headquarter:

### Koike Europe B.V.

Grote Tocht 19  
1507 CG Zaandam  
The Netherlands

Tel +31-(0)75 - 612 - 7227  
Fax +31-(0)75 - 670 - 2271  
info@koike-europe.com  
www.koike-europe.com

### Koike Europe B.V.

#### Germany Branch Office

Im Löchel 2  
35423 Lich-Eberstadt  
Deutschland

Tel +49-(0)6004 - 91 - 6930  
Fax +49-(0)6004 - 91 - 6931- 01  
info.germany@koike-europe.com  
www.koike-europe.com

### Koike France S.a.r.l.

Espace Mercure  
Z.A.E. Les Dix Muids  
59770 Marly  
France

Tel +33-32730-4343  
Fax +33-32730-1250  
info@koike-europe.com  
www.koike-europe.com

### Koike Italia Srl

Via Papa Giovanni XXIII, n 45  
20090 - RODANO (MILANO)  
Italy

Tel +39-02953 - 28 - 717  
Fax +39-02739 - 60 - 447  
info@koike-europe.com  
www.koike-europe.com

### Koike Middle East FZE

SAIF Zone Sharjah-UAE  
P.O. Box 122978  
United Arab Emirates

Mobile +971561177615 /  
+971566453803  
Fax +9716-5312805  
b.pandey@koike-europe.com  
www.koike-europe.com