



WEL-HANDY MULTI NEXT

Chariot de soudage polyvalent à usage multiple

Caractéristiques et avantages

- **Un seul modèle avec option Oscillation :**
 Wel-Handy Multi NEXT: Straight/ Tack welding (standard).
 Wel-Handy Multi NEXT: Straight/ Tack + Weaving welding (option).
- **Fonction Remplissage fin d'arc**
 Commute automatiquement en fin de cycle et se déplace vers l'arrière pour traiter le remplissage.
- **Fonction Fin de course**
 Les fins de course ont la fonction contact sec, ce qui rend le positionnement possible sans relever le chariot.
- **Contrôle moteur avec codeur**
 Assure un contrôle précis de la vitesse pendant le soudage.
- **Oscillation control (seulement pour le modèle weaving)**
 L'oscillateur est réglable pendant la soudure.
 facilité d'utilisation avec l'écran digital.
- **Soudage continu, point par point et oscillation avec le meme chariot**
- **Fiabilité, Robustesse et Durabilité**

Le chariot de soudage Wel-Handy Multi NEXT est une machine robuste conçue pour les environnements de travail difficiles. Le corps léger en aluminium moulé sous pression de 8,8 kg est facile à manipuler. La forte puissance de traction de l'aimant de 50 kg fournit un mouvement stable pour réaliser des soudures verticales de haute qualité.





Controler tout en un Tack et Oscillateur



Multiples fonctions simultanées

Conception durable, fiabilité accrue

■ Soudage droit et chainette en Standard

Le contrôleur est facile à utiliser et offre une expérience de soudage flexible avec des résultats de haute qualité.

■ Compact et léger

L280 x W280 x H250 mm, avec un poids de seulement 8,8 kg.

■ Excellente durabilité

Le corps monobloc en aluminium moulé sous pression, sans entretien, offre une excellente protection contre les projections, la fumée et la poussière.

■ Aimant permanent de 50 kg

Forte puissance de traction lors du soudage horizontal et vertical. L'aimant peut être facilement désengagé manuellement de la tôle par un levier.

■ Centre de gravité bas

Offre des performances stables même en déplacement vertical.

■ Bras avec roues durables

Les galets de guidage sont conçues pour protéger au maximum des projections.

■ Système à 4 roues motrices en caoutchouc résistant à la chaleur

Fournit une forte traction, assurant des soudures de haute qualité.

■ Entretien facile grâce à une structure étanche à la poussière

Le corps monobloc moulé sous pression avec plaque de fond en acier inoxydable offre une structure totalement étanche à la poussière.

■ Système à 4 roues motrices

Fournit une traction stable et efficace de la puissance.

■ Position élevée

6 mm permet de croiser les éventuels cordons de soudure.

■ Réglage facile

Aucun rail de guidage nécessaire, il se déplace le long d'une plaque.

■ Fins de course

Arrêt automatique fin de soudure. Les fins de course permettent un réglage fin de la position de démarrage du chariot.

Contrôleur de soudure par point

WEL-HANDY MULTI NEXT TACK control - Controllable tack distance



Distance de soudure contrôlable

- La distance d'arrêt et de marche peut être contrôlée pendant le soudage par un simple clic sur un interrupteur.
- Équipé d'un moteur à codeur, le Wel-Handy calcule la distance parcourue en comptant les rotations du moteur, assurant ainsi un contrôle précis de la distance.
- Toutes les valeurs des paramètres sont affichées sur l'écran numérique pour faciliter la gestion et la répétabilité des paramètres.

Fonction de remplissage (*)

(*) Nécessite poste à souder avec fonction de cratère avec contrôle correspondant. Passe automatiquement à l'ampérage du cratère à la fin de chaque soudure pour la séquence de remplissage du cratère.

- 1) À la fin de chaque soudure, le chariot donne un signal à la source d'énergie de soudage pour passer à l'ampérage du cratère.
- 2) Le chariot s'arrête pour une période de temps déterminée.
- 3) Avec l'ampérage du cratère, le chariot se soude à l'envers à une vitesse et sur une distance déterminée.
- 4) Après la séquence du cratère, le chariot roule à sec jusqu'au point de départ de la soudure suivante (en mode de soudure par points).



WU-3R Weaving Unit et kit (Option: Oscillateur)

Il s'agit d'une option pour le Wel-Handy Multi NEXT pour effectuer des soudures oscillante. La fonction est possible après avoir monté l'unité WU-3R avec le kit de montage. L'oscillation est contrôlé par un moteur avec un codeur.

- Vitesse Oscillation (*) : 400 - 1500 mm/min
 - Amplitude Oscillation (*) : 0 - 100 mm/min
 - Tempo d'arrêt (gauche/centre/droite): 0 - 10,0 seconds
- (*) à un rayon de 100mm du centre de rotation





Accessoires Optionels

Twin torch option

- 2 Torches de soudage
- Hauteur jusqu'à 500 mm.
- Bra aluminium léger.

Option Guide tubulaire

- Guidage vertical support incurvé avec roulements guide.
- Adapté pour le soudage de tub court sur plaque.

Roue guide bord de tôle

- Roue ajustable de 50 mm avant/arrière .
- Epaisseur de plaque requise minimum 10 mm.

Guide rail droit

- Pour soudage droit bout à bout.
- Longueur 2 m avec 2 aimants inclus.

Support torche 2 points (incurvé)

- Sécurise la torche en 2 points de fixation.
- Vérifier compatibilité torche au préalable.

Support extension torche

- Rallonge de support 140-220 mm.
- Adapté pour le soudage bout à bout avec rail de guidage.

Extension roues guide

- Prolonge les roues guide de 45 mm.

Levier de serrage

- Réglage rapide angle et position torche.

Transformateur

- Primaire AC 100 - 240V / Secondaire DC24V.

Accessoires

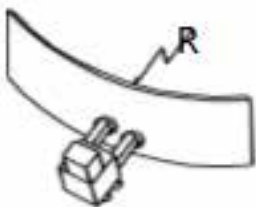
Accessoire	N° Stock
Twin torch option	90216
Option Guide tubulaire	1115-1095-00
Roue guide bord de tôle	T61004332
Guide rail droit	61002282
Support torche 2 points (incurvé)	61000865
Support extension torche	T61001223

Accessoire	N° Stock
Option soudage compact arc submergé	WHMSUB15
Levier commande aimant	T61001636
Extension roues guide	T61002102
Weaving unit WU-3R	20508486
Kit de montage Oscillateur pour	
WHM Next	20505397
Levier de serrage	T64000044
Transformateur	
PR 100-240V-SEC 24V 65W	222002256

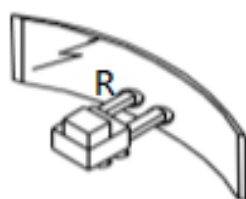
Guide d'application

Modèle N° Stock		STRAIGHT + TACK 90224	STRAIGHT + TACK + WEAVING 90224 + Weaving kit
Soudure d'angle		●	●
Soudure bout à bout		Option rail Guide	Option rail Guide
Soudure par point		●	●
Soudage Verticale		●	●
Soudage Horizontale		Option rail Guide	Option rail Guide
2 passes en 1 cycle		Twin torch option	Twin torch option
Soudage contours		Option guide tubulaire	Option guide tubulaire
Oscillation pendulaire		-	●
Double passe		Twin torch option	Twin torch option
Soudage en surplomb		●	-
Sous Arc		Compact SAW option	Compact SAW option

● : Possible



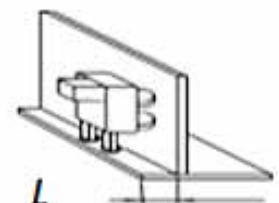
$R > 3000 \text{ mm}$



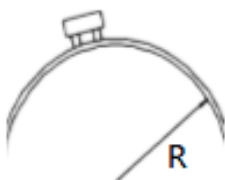
$R > 3000 \text{ mm}$



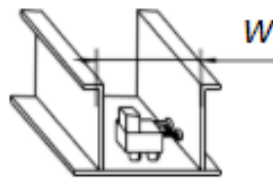
$\theta = 85 - 110^\circ$



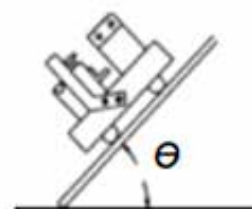
$L > 40 \text{ mm}$



$R > 1500 \text{ mm}$



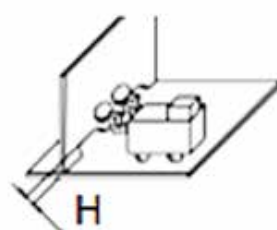
$W > 300 \text{ mm}$



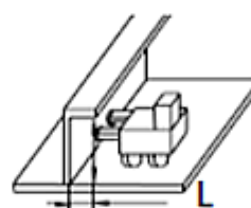
$\theta = 0 - 90^\circ$



$\theta = 0 - 20^\circ$



$H < 37 \text{ mm}$



$L > 75 \times 75 \text{ mm}$

Spécifications

Modèle	Wel-Handy Multi NEXT Tack	Wel-Handy Multi NEXT Weaving Welding	
Methode transmission	Système à 4 roues motrices		
Distance (tôle - chraiot)	5,5 mm		
Mécanisme de montée/baisse aimant	Lever d'activation de l'aimant sur le côté du chariot		
Type d'aimant	Pouvoir magnétique 50Kg		
Vitesse de déplacement	50 - 1500 mm/min		
Système de suivi	Suivi vertical par roues de guidage / suivi bord de tole par guide		
Posture applicable	Filet horizontal et filet inférieur		
Vérouillage démarrage soudage	•		
Arret Automatique par fin de course	•		
Test d'arc	•		
Tempo stabilization Arc	0 - 10,0		
Communication courant de remplissage	•		
Tack	•		
Oscillation	Vitesse oscillation (mm/min)	-	400 - 1500
	Amplitude oscillation (mm)	-	0,0 - 100,0
	Tempo d'arrêt (gauche/centre/droite)	-	0,0 - 10,0
Poids Chariot (kg)	8,8		10,8
Dimension externe	280 x 280 x 250		310 x 280 x 250
Tension d'alimentation	DC 24V		

• : Possible

Types

WHM NEXT Straight/ Tack Set

Description	N° Stock
WHM NEXT tack 50kg MG avec Cable	90224
Transformateur PR 100-240V-SEC 24V 50W	222.002.256

Types

WHM NEXT Weaving Set

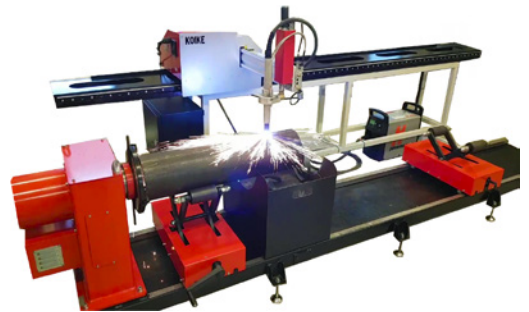
Description	N° Stock
WHM NEXT tack 50kg MG avec Cable	90224
Set mécanique Soudage Oscillation pour WHM next	20505397
Weaving unit WU-3R (sans support) pour WHM NEXT	20508486
Transformateur PR 100-240V-SEC 24V 65W	222.002.256

Contenu livraison

Wel-Handy Multi NEXT

Machine
Cable Y alimentation et signal
Clé Allen (2 pcs)
Manuel Operateur

Machine de Découpe CNC



KOIKE est le premier fabricant mondial de produits de coupe avec la gamme la plus étendue de machines de découpe chalumeau, plasma et laser.

Demandez votre catalogue via:
info@koike-europe.com



Bureaux de vente et de service de la zone EMEA

FRANCE

KOIKE France S.A.R.L.
ZAC de la Vallée de L'aunelle
RN Cellules C1 à C4
59144 Wargnies-Le-Grand
T: +33 327304343

Allemagne

KOIKE EUROPE B.V. Germany Branch Office
Im Löchel 2
35423 Lich-Eberstadt
T: +49 6004916930

ITALIE

KOIKE ITALIA Srl
Via Papa Giovanni XXIII, n 45
20090 - Rodano (Milano)
T: +39 0295328717

EAU

KOIKE MIDDLE EAST FZE
SAIF Zone Sharjah - UAE
P.O. Box 122978
T: +971 561177615

LES PAYS BAS

KOIKE EUROPE B.V.
Grote Tocht 19
1507 CG Zaandam

T: +31 (0)75 612 72 27
F: +31 (0)75 612 34 61

info@koike-europe.com
www.koike-europe.com