

ガス・溶接・切断のトータルシステムサプライヤー

# ツイントーチ

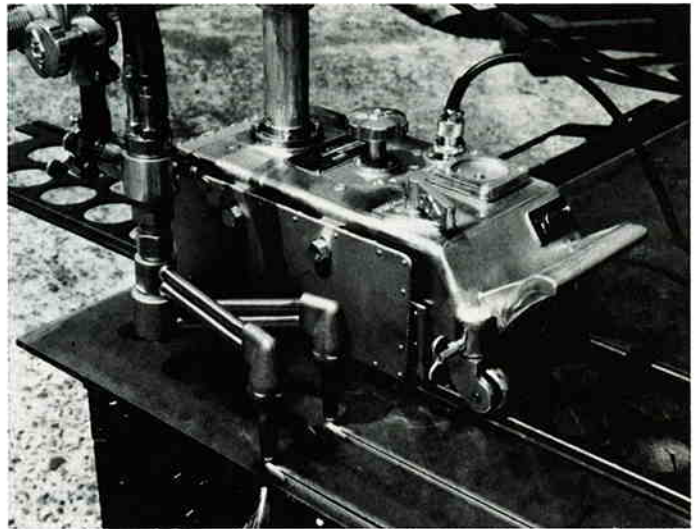
小池酸素工業株式会社 本社 〒130-91 東京都墨田区太平3丁目4番8号 電話 03-624-3111(代表)

## 1. 概要

1本トーチで巾の狭いフラットバーを切断する場合、熱歪のため精度を得ることが難しく、多数トーチで処理することが常識です。

とくにトーチの最小間隔より狭い巾の場合、方法もなくなつてへん苦勞をして切断することとなります。

1本トーチのポータブルでも、また多数トーチの型切断でも、1本トーチで2本の火口が装備できれば、巾の狭いフラットバーの切断が可能となります。これが小池酸素の「ツイントーチ」です。



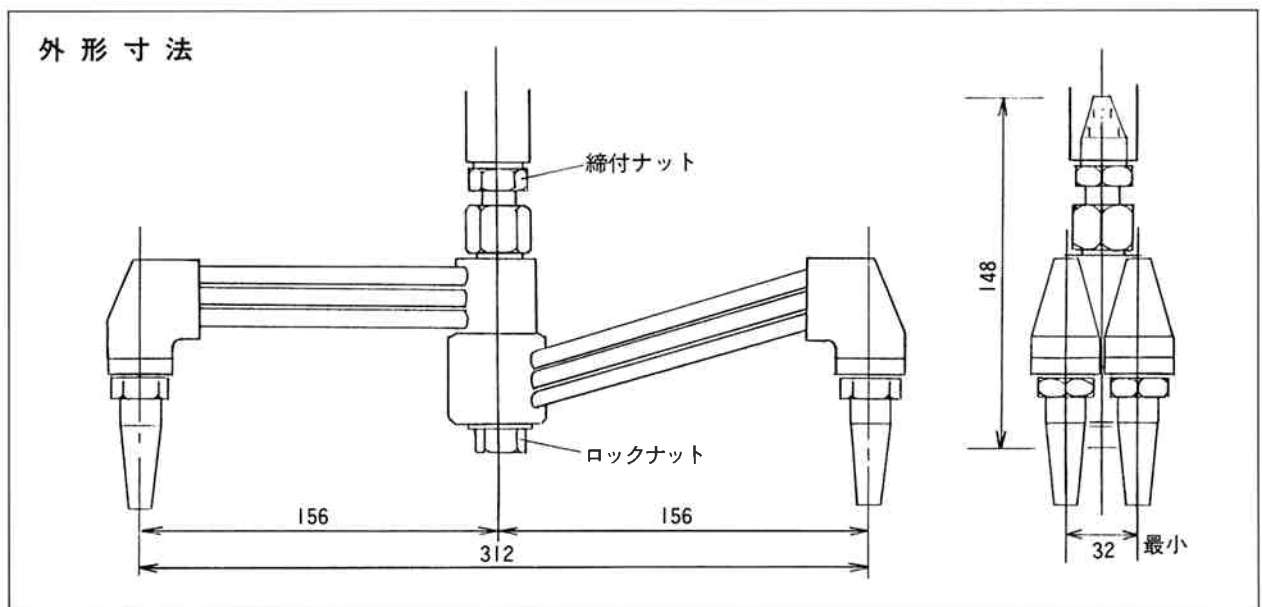
## 2. 使用対象となる機種

IK-12MAXポータブル自動切断機、アイトレーサー型切断機およびフレームプレーナー。

## 3. 用途

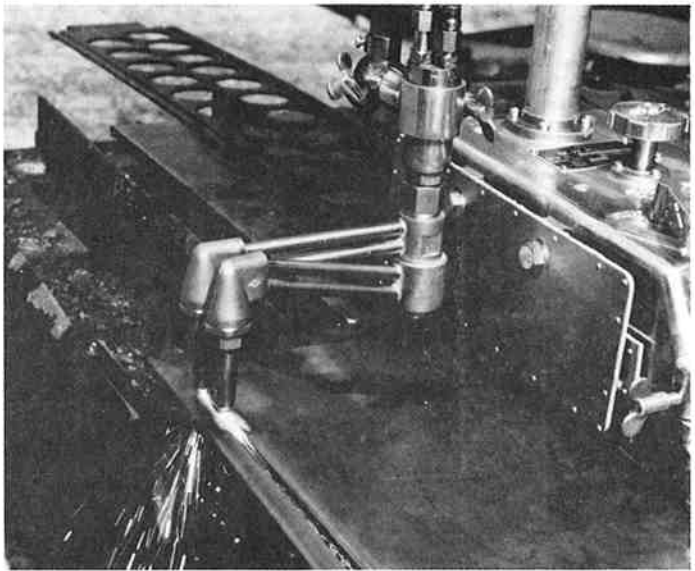
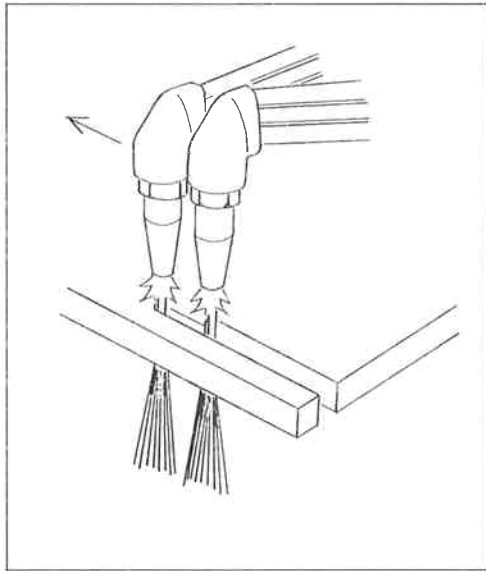
### ① 狭間隔での平行切断(フラットバー)または型切断

トーチの最小間隔は、アイトレーサーの場合、標準55ミリですが、ツイントーチを使用すると32ミリまで可能となります。現在使用中のトーチ各々にツイントーチを取付けると2倍の本数として使えますが、この場合、火口1本当りの切断能力は、カタログ表示能力の $\frac{1}{2}$ となります。





## ② 先行捨切り、スリット切断の場合

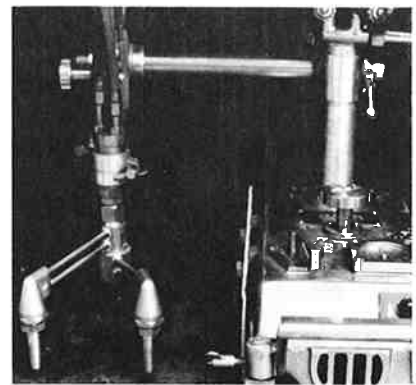


## 4. 特 長

- トーチの最小間隔は32ミリまで可能です。
- 2本の火口は同一予熱炎のため均一な切断面が得られます。
- ホルダーやホースが1ヵ所なので軽量化がはかれます。
- 間隔設定が容易に行えます。

## 5. 仕 様

- ① 使用できるガス アセチレン、L.P.G.
- ② 使用できる火口 100型 No.00～No.3
- ③ 最大切断板厚 40mm
- ④ 平行切断巾 最小32mm、最大310mm
- ⑤ オプション IK-12MAX用専用スタンド(全長170mm)



IK-12MAX専用スタンド  
(全長170mm)

## 6. ご使用にさいして

- ① 切断酸素圧力および燃料ガス圧力は、火口能力表に記載されている圧力よりも50%～100% 高くして下さい。
- ② IK-12MAXで使用する場合は、火口高さを維持するため、必ず専用スタンドを併用して下さい。

